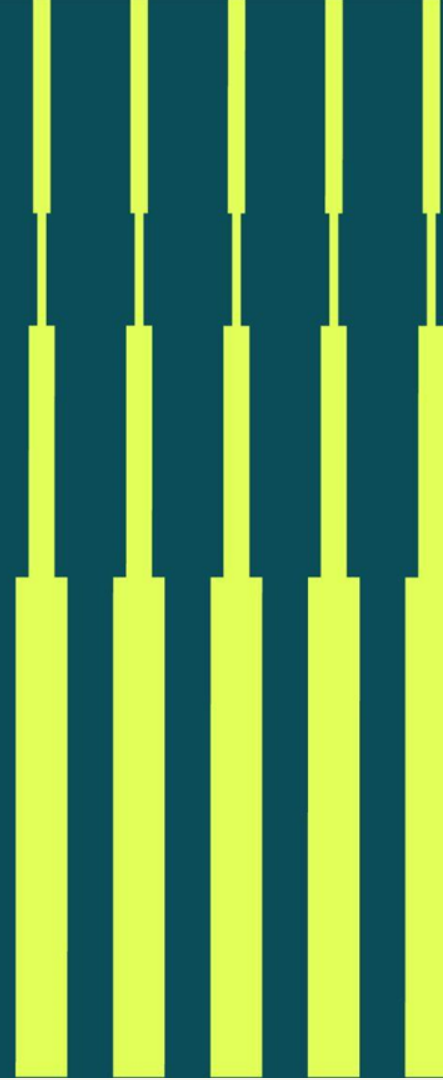


Spoke 2



Economic Policies, emotional reactions, and political outcomes



Contesto:

WP3: (Re)connect citizens and public administrations

Il contributo di UniTo

- 1 macro-obiettivo: identificare, misurare e valutare l'impatto delle **emozioni**
- 2 progetti:
 1. ***Economic Policies, emotional reactions, and political outcomes***
 2. *Extreme natural events and political outcomes*

PI: Pierluigi Conzo, Marina Di Giacomo, Francesco Passarelli

Post-docs: Marina Rizzi, Alessandra Moresi, Andrea Matranga

Motivazione e Obiettivo

- Le emozioni possono essere *attivate* da determinati cambiamenti nella società:
 - es. aumento di disuguaglianze, politiche percepite ingiuste, disastri naturali e politiche di ricostruzione/mitigazione rischio futuro, etc.
- Pertanto esse costituiscono un importante *trigger* di reazioni politiche.
- A seconda dell'emozione che si prova e della sua intensità → effetti ambigui sul benessere della società e delle istituzioni
 - Es.: rabbia → populismo; invidia → redistribuzione; rassegnazione → sfiducia; paura → populist vs. established parties.
- L'obiettivo è studiare **il ruolo delle emozioni nella stabilità e evoluzione delle istituzioni e del loro rapporto con i cittadini**

Metodologie

- Nonostante l'importanza potenziale delle emozioni nel comportamento sociale e politico dei cittadini...
- ...scarsità di studi che:
 - **misurino** precisamente le emozioni e ne **identifichino le differenze**
 - identifichino le emozioni più **predittive** di un certo risultato politico (i.e. fiducia nelle istituzioni, populismo, politiche redistributive)
- Metodologie che intendiamo usare:
 1. standard quantitative policy-evaluation tools (es. diff-in-diff, event study)
 2. text analysis e tecniche di Natural Language Processing → identificare e misurare reazioni emozionali a fenomeni socio-politici ed ambientali
 3. survey experiments → elicitazione delle emozioni e valutazione sperimentale del loro impatto su comportamenti sociali e politici

Contributo

- Combinare le diverse metodologie per arrivare ad un **framework metodologico generalizzabile** anche ad altri contesti che permetta di identificare e misurare emozioni, e valutare il loro impatto su comportamenti sociali e politici dei cittadini.
- Output specifici per Amelia:
 - metriche connesse ai dibattiti politici
 - metriche di esposizione comunale agli eventi naturali estremi
 - metriche di rilevanza delle politiche ambientali nei bilanci comunali
 - **metriche di attitudini politiche a livello regionale**
 - **matrice di connettività tra regioni**
 - **metriche della plasticità/suscettibilità emotiva dei cittadini**
- Fase attuale della ricerca:
 - Analisi letteratura e identificazione del contributo del nostro studio
 - Misurazione di emozioni e identificazione di emozioni più influenti nel processo politico
 - Metodologie di elicitazione

Progetto:

Economic policies, emotional reactions, and political outcomes

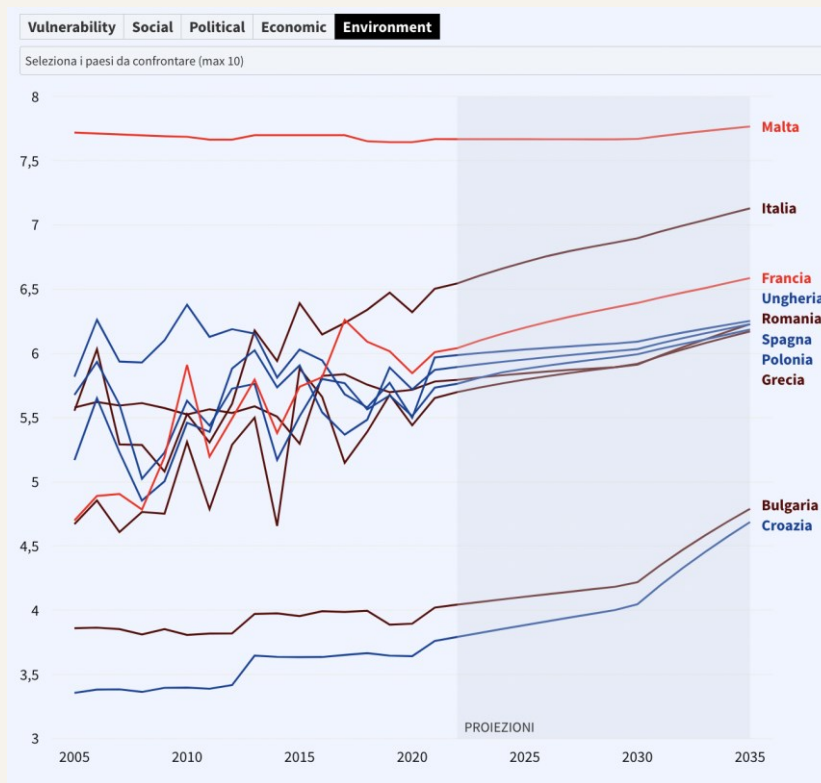
- Applicazione:

1) La prevenzione dei disastri naturali e' ovviamente un problema politico
L'emozione associata ad un disastro naturale (terremoto, alluvione, ecc.) in
che modo può promuovere comportamenti solidali (esempio: contribuire a
raccolte di fondi) e/o comportamenti di prevenzione?

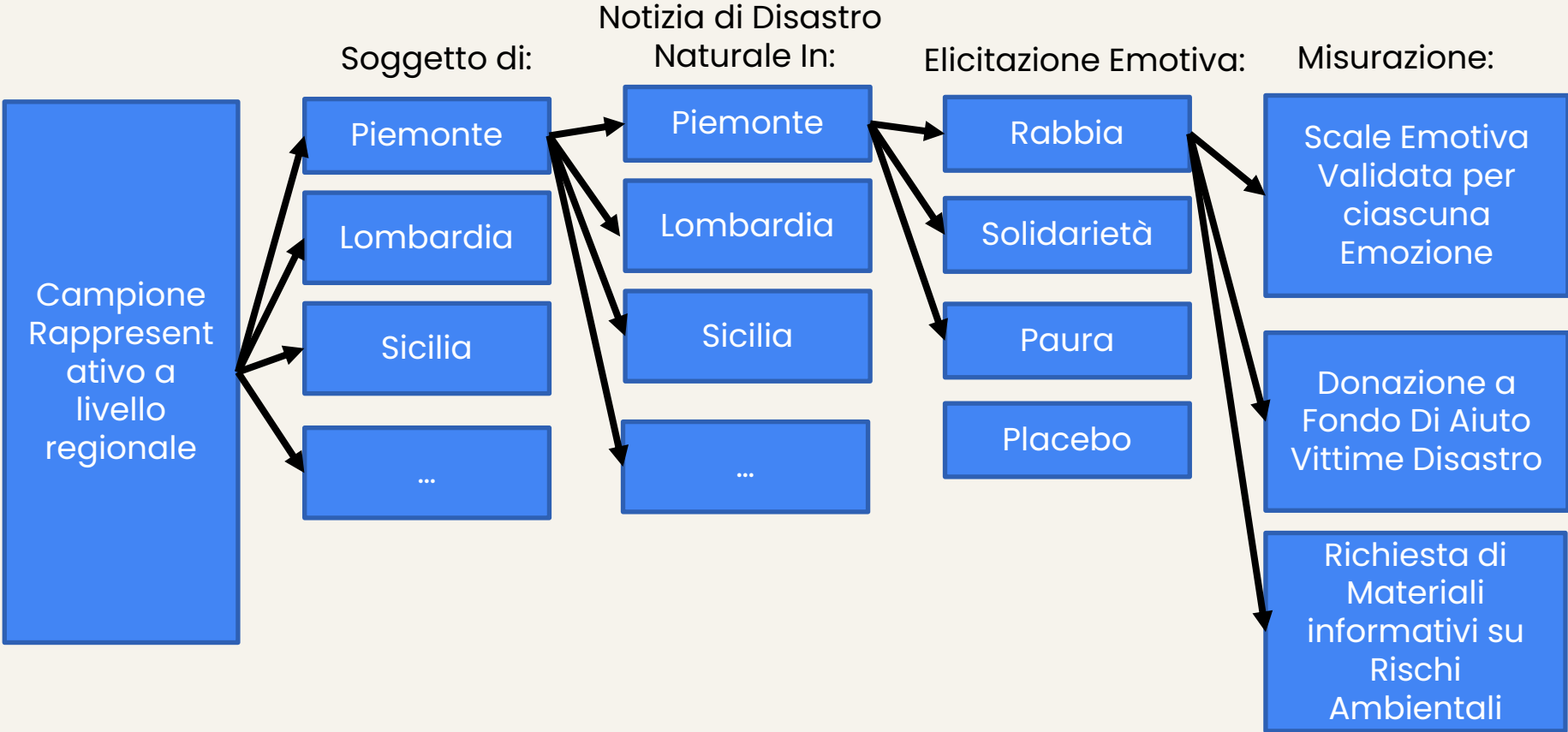
Metodo: survey experiment

I disastri naturali In Italia

- L'Italia è il paese europeo a maggior rischio di disastri naturali (fonte: DRMKC)
- Le cause:
 1. una situazione idrogeologica e sismica oggettivamente complessa
 2. mancanza di prevenzione
- A questo si unisce un quadro istituzionale che si è spesso rivelato incapace di assicurare il ripristino economico delle aree colpite.



Schema della ricerca



Dati prodotti

- Dato principale: risposte ai nostri questionari.
- Contributi in Amelia:
 - misurazione attitudini politiche a livello regionale
 - misure della plasticità/suscettibilità emotiva dei cittadini, ovvero la loro suggestionabilità, o (in)capacità di essere influenzati nel proprio stato emotivo da stimoli esterni
- Dati ulteriori ricavati grazie alla metodologia di survey experiments:
 - Matrice di connettività tra regioni
 - Stima non solo puntuale delle emozioni, ma anche della plasticità/suscettibilità agli stimoli (e.g., Fouka and Voth 2022)
 - Report su implicazioni socio-politiche di specifiche misure di plasticità/suscettibilità emotiva
 - Report su ruolo di plasticità/suscettibilità emotiva nel garantire la stabilità e l'evoluzione delle istituzioni.

Stato di avanzamento Lavori

- **Compiuto**
 - Identificazione del campione rappresentativo a livello regionale
 - Review della letteratura psicologica per capire quali sono i metodi sperimentali usati per definire le emozioni
- **Attuale**
 - Review della letteratura economica per capire quali sono le emozioni principali legate al comportamento politico
- **Da fare**
 - Implementazione Survey